

# FINLAY CZ – partner, na kterého je spolehnutí

Společnost FINLAY CZ představuje na našem trhu předního výrobce mobilních technologií TEREX | FINLAY, který se stal celosvětově uznávaným synonymem pro mobilní třídiče a drtiče. Pro rok 2012 jsme se rozhodli navázat spolupráci se společností EDGE, sídlící také v Irsku. Tato společnost vyrábí zařízení, která skvěle doplňují prakticky jakékoliv mobilní technologie drcení a třídění.

A kdo nebo co vlastně je EDGE INNOVATE? Jsou to především nové nápady, netradiční řešení, individuální přístup a kvalita. Například dopravníky na kolovém i pásovém podvozku s násypkou i bez a to v různých délkách i provedení.

Použití haldovacího pásu na pásovém podvozku v kombinaci s mobilním drtičem, produkujícím např. „jednomletku“, nebo pro spojení s druhým stupněm, či prostě proto, že potřebujete materiál po-

dávat „přes hranu“ na spodní patro, nebo naopak nakládat přímo na auto...to je přesně parketa pro EDGE.

## Mobilní násypky EDGE

Dnes tyto situace běžně řešíte pomocí nakladače, který je ale drahý, vyžaduje obsluhu a vy jej můžete (nebo většinou zrovna potřebujete) využívat jinde a mnohem efektivněji... Mobilní násypky EDGE TL 220 s podavačem na kolovém,

pásovém podvozku v kombinaci s vynášecím pásem různé délky a dokonce i s možností radiálního haldování.

Kdo z vás někdy neřešil otázku, jak dostat materiál do stávající technologie, když nejlevněji vychází navážení autem? Nebo taková jednoduchá věc, jakou je překládka z aut do vagónů? Komplexně řešená a plně nezávislá násypka EDGE TL 220 je perfektní řešení pro takové případy, a těch jsou v reálném světě spousty.

## Válcové drtiče

V nabídce jsou také válcové drtiče EDGE SHREDDERY pro zpracování nejrůznějšího odpadu od pneumatik, přes stavební dřevo, komposty, až po domovní odpad včetně například lednice. Samozřejmostí je několik provedení v závislosti na zpracovávaném materiálu, automatický provoz a mimořádně nízké provozní náklady. Bubnové třídiče jsou již jenom logickým završením nabídky. Nesmírně důležitá přitom je skutečnost, že **kromě naprosté individualizace všech produktů je možno si vybrat z několika typů pohonu a to diesel/hydraulika, aletro/hydraulika anebo kombinace obou tzv. duální pohon.** Máte zdroj elektrické energie – napojíte se. Nemáte zdroj – otočíte klíčkem a nastartujete diesel. Prostě, elegantní a hlavně moderní řešení, které myslí na všechny eventuality.



Mobilní násypka EDGE TL 220



Přeprava mobilní násypky

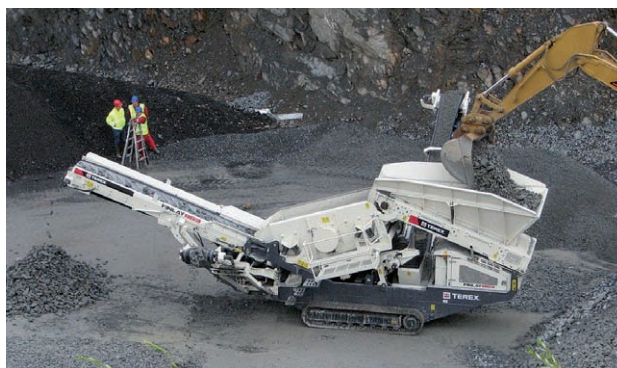


Vynášecí pás EDGE TS 80





Drtič EDGE SHREDDER při zpracování dřeva



Nejmenší hrubotřídič FINLAY 863

## Hrubotřídič FINLAY

S potěšením vám můžeme sdělit, že náš nejmenší hrubotřídič **FINLAY 863** s dvousítným robustním třídičem 2,7 × 1,22 m, vlastní násypkou s pásovým podavačem, třemi vestavěnými a plně hydraulicky sklopnými haldovacími pásy a samozřejmě na pásovém podvozku se úspěšně etabloval už i na českém trhu. Celková hmotnost stroje je cca 18 tun, což v kombinaci s jeho mimořádně kompaktními přepravními rozměry z něj činí ideální mobilní, univerzální a výkonný nástroj třídění. Maximální výkon tohoto stroje až 250 t/hod. je ohromující a samozřejmě se mění v závislosti na osítování a parametrech vstupní suroviny.

## Novinky letošního roku

Rok 2012 pod vlajkou TEREXIFINLAY proběhne ve znamení uvedení na trh zcela nového **třísitného třídiče FINLAY 684**, který nabídne unikátní rozměr třídicí skříně **4,33 × 1,7 m!** Výkon tohoto nového třídiče je na úrovni třídičů s délkou síta kolem 6 m. Myslím, že si mohou dovolit tvrdit, že právě unikátní rozměr síťové komory představuje malou revoluci minimálně v této kategorii. Samozřejmě bude k dispozici také provedení se dvěma síťovými plochami.

Dalšími novinkami, které budou postupně uváděny na trh, jsou zcela nový **čelistový drtič FINLAY J-1170** s tlamou 1100 × 700 mm a s hmotností kolem 45 tun. Tento drtič bude mimo jiné vybaven zcela novou generací řídicího systému, která v kombinaci a hydraulickým pohonem umožní plynule měnit parametry v závislosti na zpracovávaném materiálu, což přispěje k výraznému snížení provozních nákladů i opotřebení.

Další novinkou bude menší **odrazový drtič FINLAY I-100**, který nabídne mimořádně kompaktní rozměry i hmotnost a nabídne v této kategorii nadprůměrné výkony, jednoduchost obsluhy a univerzálnost.

Informací, která by neměla zůstat opomenuta je fakt, že všechny stroje TEREXIFINLAY již dnes plní poslední emisní normu Tier 4i. Samozřejmě vám v průběhu roku nabídneme také modernizované provedení oblíbených třídičů **FINLAY 663/683 SUPERTRAK** a také hrubotřídiče **FINLAY 883**. Modernizace, jejímž cílem je především snížení pro-

vozních nákladů a opotřebení se dotkne samozřejmě také stávajících drtičů.

Veškeré vaše případné dotazy ohledně našich a nejen nových strojů jsme připraveni zodpovědět osobně, telefonicky, nebo elektronickou poštou. Pokud tedy uvažujete o novém stroji, nebo řešíte nějaký technický či technologický problém, neváhejte nás kontaktovat. □



Třísitný třídič FINLAY 684



Nový čelistový drtič FINLAY J-1170



Odrážový drtič FINLAY I-100